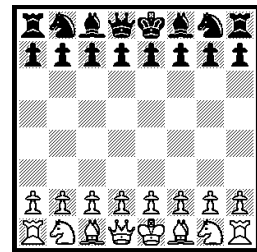


## Bestandsliste Schachcomputer:

Karsten Bauermeister  
Blumenstraße 5  
48151 Münster  
Tel.: 0251/297365

Stand: 26.08.2005 704 Geräte + 3 Bretter + 8 Steckkarten + 1 Computermodul

(V = Verpackung; B = Bedienungsanleitung)



<b>Acetronic:</b>					
1.	Electronic Chess (= SciSys Mini Chess) +Brett	V	B		
2.	Electronic Chess (= SciSys Mini Chess) +Brett	V	B		
3.	Electronic Chess (= SciSys Mini Chess) ohne Brett	V	B		
4.	Graduate Chess (SciSys Junior Chess)	V	B		
5.	Chess Traveller gold / kl. Enter-Taste (= Scisys Pocket Chess)	V	-		
6.	Travel Sensor Chess	V	B		
7.	Sensor Chess (= SciSys Sensor Chess grau) '1981	V	B		
8.	Sensor Chess (= SciSys Sensor Chess grau) '1981	V	(B)		
<b>Applied Concepts / Sandy:</b>					
9.	ARB '1980 (N)	-	B		
10.	ARB '1980	-	B		
	- Sargon 2,5 Modul '1980 (N)	/	(B)		
	- Sargon 2,5 Modul '1980	/	(B)		
	- Grand Master Series 3-Modul '1982 (N)	/	(B)		
	- Grandmaster Series 4,0-5,0 S Modul '1983 (N)	/	B		
11.	Boris (Deutsch) '1978 (N)	-	B		
12.	Boris (Englisch) '1978	-	B		
13.	Boris Master	-	B		
14.	Boris Master	-	-		
15.	Destiny Mini Master '1980 (N)	-	(B)		
16.	Boris Diplomat (Blau) '1979 (N)	V	B		
17.	Boris Diplomat (Blau) '1979	V	B		
18.	Boris Diplomat (Blau) '1979	-	-		
19.	Boris Diplomat II (Braun) '1979 (N)	V	B		
20.	Boris Diplomat II (Braun) '1979	-	B		
21.	Prodigy (Destiny)	V	B		
22.	Sandy Encore (N)	V	B		
23.	Morphy Encore (N)	V	B		
24.	Great Game Machine	-	B		
25.	Great Game Machine	-	B		
26.	MGS III (braun) '1980 (N)	-	B		
27.	MGS III (braun) '1980	-	B		
28.	MGS III (braun) '1980	-	B		
	Module:				
	Chafitz Sargon 2,5	-	B		
	Chafitz Sargon 2,5	-	B		
	Chafitz Sargon 2,5	-	B		
	Gruenfeld Edition Master Chess Openings	-	(B)		
	Gruenfeld-S Edition Master Chess Openings	-	(B)		
	Gruenfeld-S Edition Master Chess Openings	-	(B)		
	Morphy Edition Master Chess	-	B		
	Morphy Edition Master Chess	-	B		
	Sandy Edition Master Chess	-	B		
	Sandy Edition Master Chess	-	B		
	Sandy Edition Master Chess	-	-		
	Capablanca Edition Master Chess Endgame	-	-		
	Capablanca-S Edition Master Chess Endg. (N)	-	(B)		
	Steinitz Edition 4	-	(B)		
	Steinitz Edition 4	-	B		
	Odin Edition Master Reversi	-	B		
	Las Vegas 21	-	B		
	Monitor Edition Master Kriegspiel	-	B		
	Borchek Championship Checkers	-	B		
B1	The Mate - Schachbrett zum Anschluß an Apple II	V	B		
	- Original Dame-Steine für MGS / Borchek				
	- Original Reversi-Plättchen für MGS / Odin				
	- 1 zusätzliches Encore-Brett (grau)				
	- 1 zusätzlicher MGS Figurensatz				
	- 1 zusätzliche Tastatur-Folie Sargon 2,5				
	- 6 zusätzliche Tastaturfolien für verschiedene Module				
	- Original Akku-Satz				
<b>Caissa:</b>					
29.	Chess Mate	V	B		
<b>Chess King :</b>					
30.	Mighty Midget (N)	-	-		
31.	Pocket Micro	V	B		
32.	Pocket Micro	V	B		
33.	Pocket Micro	V	B		
34.	Pocket Micro	-	-		
35.	Pocket Micro De Luxe	-	B		
36.	Master (N)	V	B		
37.	Master		V	B	
38.	Triomphe		V	B	
39.	Counter Gambit		V	B	
<b>CGL (Computer Games Limited):</b>					
40.	Computachess gold (= CXG Advanced Computachess)	-	B		
41.	Computachess II braun	-	B		
42.	Computerchess Champion (= CXG Chess 2001 mit grünem Brett)	-	-		
43.	Grandmaster Sensory II (= CXG Computachess II grau / grün/rosa)	-	-		
44.	Grandmaster Sensory II (= CXG Computachess II grau / grün/rosa)	V	B		
45.	Grandmaster Sensory II (= CXG Computachess II grau / grün/rosa)	V	-		
<b>Commodore:</b>					
46.	Chess Mate (helle Oberfläche) (N)	-	B		
47.	Chess Mate (blaue Oberfläche)	-	B		
	VC 1919 Schachprogramm Sargon II - Modul für VC20 '1983	-	-		
<b>Compuchess:</b>					
48.	I	-	B		
49.	I	-	B		
50.	I	-	-		
51.	II (N)	V	B		
<b>Conchess:</b>					
52.	Grundgeräte:				
	Monarch '1982 (N)	V	/		
	- 1 zusätzlicher Monarch-Figurensatz				
53.	Ambassador '1982 (N)	-	/		
54.	Ambassador '1982	-	/		
55.	Ambassador '1982	-	/		
56.	Escorter (silber / bronze) '1982 (N)	-	/		
57.	Escorter (silber / schwarz) '1982	V	-		
58.	Escorter (silber / schwarz) '1982	V	-		
	Kassetten:				
	Grundprogramm '1982	/	B		
	Grundprogramm '1982	/	B		
	Grundprogramm '1982	/	B		
	Grundprogramm '1982	/	(B)		
	A-Grundprogramm '1982	/	(B)		
	P-Aufrüstkassette '1984	/	-		
	P-Aufrüstkassette '1984	/	-		
	L-Bibliothekskassette '1983	/	-		
	M-Ergänzungs-Cassette '1984	/	-		
	M-Ergänzungs-Cassette '1984	/	-		
	S-Kassette 3,2 MHz Glasgow-Programm '1984	/	-		
<b>Conic:</b>					
59.	Tracer Chess	-	(B)		
60.	Schach-Computer Master 1 (N)	V	B		
61.	Schach-Computer Master 1	V	(B)		
62.	Chess Computer (Schwarz)	V	B		
63.	Chess Computer (Schwarz / Anthrazit)	-	-		
<b>CXG:</b>					
64.	Computachess weiß/schwarz (mit Tragetasche) (N)	V	B		
65.	Computachess weiß/schwarz (mit Tragetasche)	-	-		
66.	Computachess gold/schwarz	V	B		
67.	Computachess gold/schwarz	-	B		
68.	Sensor Computachess gold/schwarz	V	B		
69.	Computachess II '1982 (CXG 002)	-	B		
70.	Computachess III (CXG 008)	V	B		
71.	Computachess IV (CXG 227)	V	-		
72.	Advanced Computachess (CXG 006)	-	B		
73.	Advanced Computachess	V	-		
74.	Portachess (weiß/schwarz) (CXG 202)	V	B		
75.	Portachess (weiß/schwarz) (CXG 202)	V	B		
76.	Advanced Portachess '1982	V	B		
77.	Advanced Portachess '1984	-	-		
78.	Voyager (weiß/schwarz - mit Hint-Cassette) (CXG 202)	V	B		
79.	Voyager (weiß/schwarz - mit Hint-Cassette) (CXG 202)	V	B		
80.	Portachess (rot/gold)	V	B		
81.	Portachess (rot/gold)	-	B		
82.	Portachess II (CXG 223)	V	B		
83.	Comet (CXG 902)	V	B		
84.	Enterprise S (NC-208 schwarze Tasten)	V	B		
85.	Enterprise S (NC-208 grün/rosa Tasten)	V	B		
86.	Super Enterprise	-	B		

87. Super Enterprise 210 C (2 Displays)	-	-	162. Chess Challenger Mini Sensory '1981	V	B
88. Chess 3000	-	-	163. Chess Challenger Mini Sensory '1981	V	(B)
89. Chess 3008	V	B	164. Chess Challenger Mini Sensory '1981	-	-
90. Sphinx 68000-40	-	-	165. Chess Challenger Mini Sensory '1981	-	(B)
91. Sphinx 68000-50	V	B	166. Chess Challenger Mini Sensory II '1982	V	(B)
92. Sierra (mit Kassette)	V	B	167. Chess Challenger Mini Sensory II '1982	V	(B)
93. Sphinx Granada (CXG 247)	-	-	168. Chess Challenger Mini Sensory II '1982	-	(B)
94. Crown (CXG 228)	V	B	169. Chess Challenger Mini Sensory II '1982	-	(B)
95. Crown (CXG 228)	-	-	- Advanced Chess-Modul für Mini Sensory (2x)	-	B
96. Super Crown	V	B	- Book Openings für Mini Sensory CBO	-	-
97. Sphinx Seville (CXG 807)	V	B	- Challenger Great Games-Modul CGG	-	B
98. Sphinx Junior	V	B	170. Chess Challenger Sensory „9“ '1982	-	B
99. Advanced Star Chess (Schwarz) (CXG 211)	V	B	171. Chess Challenger Sensory „9“ '1982	-	B
100. Galaxy Mark II	-	-	172. Chess Challenger Sensory „9“ 3,2 Mhz '1982	-	B
101. Star Chess (grün/rosa) (CXG 209)	V	B	173. Chess Challenger Sensory „9“ Budapest '1982	-	B
102. Star Chess (schwarz) (CXG 209)	V	B	174. Chess Challenger Sensory „9“ Budapest '1983	V	B
103. Chess 2001 (dunkelrot/gold)	V	B	175. Chess Challenger Sensory „9“ Budapest '1983	V	B
104. Chess 2001 (hellrot/gold)	V	B	176. Chess Challenger Super 9 '1983	-	(B)
105. Chesscard	-	B	177. Chess Challenger Super 9 De Luxe '1983	-	B
106. Chinese Chess	V	-	178. Poppy '1983	V	B
107. Dominator 2.04	-	(B)	179. Chess Challenger Septennial '1983	-	B
108. Sphinx Supra (CXG 240)	-	B	180. Chess Challenger US Chess Federation '1983	-	B
109. Sphinx Madrid (CXG 901)	V	B	181. Prestige '1982	-	B
110. Sphinx Legend (CXG 301)	V	B	- PC 16 Book Openings '1983	-	-
111. Chess Professor (CXG 243) + Begleitbuch	V	B	182. Prestige II (Budapest-Programm) '1983	-	B
			- PC 16 Book Openings II '1983	-	-
<b>Electronica:</b>			183. Playmatic (umgerüsteter Sensory "9") '1983	-	B
112. IM -01 T (Russisch)	V	B	184. Playmatic S '1983	-	B
113. Schachmatnyj Partn'or (Russisch)	-	B	185. Elite A/S Budapest '1983	-	B
			186. Elite A/S Glasgow '1984	-	B
<b>Excalibur:</b>			187. Elite A/S Glasgow '1984	-	B
114. LCD Chess	V	B	188. Elite A/S umgerüstet (RCS) auf Avantgarde 8 MHz '1983 / '1986	V	B
115. Talking LCD Chess	V	B	189. Elite A/S umgerüstet (Bucke) auf Avantgarde 2100 8 MHz '1983 / '1987	V	B
116. Grandmaster Chess '1998	V	B	190. Elegance '1984	-	B
117. Grandmaster Chess Platinum '1998	V	B	191. Elegance '1984	-	-
118. Mirage	V	B	192. Elegance B '1985	-	B
119. Mirage "Marble"	V	B	193. Elite Privat '1984	V	-
120. E-Chess	V	B	194. Sensory 12 '1984	-	(B)
			195. Sensory 12 B '1985	V	B
<b>Fidelity:</b>			196. Elite Avantgarde '1986	-	B
121. Chess Challenger 1 '1977	V	B	197. Silver Bullet '1986	V	B
122. Chess Challenger 1 '1977	V	B	198. Excel Display	V	B
123. Chess Challenger 1 '1977	V	B	199. Classic	V	B
124. Chess Challenger 1/3 Upgraded Version '1977	-	B	200. Excellence EP12 '1985	V	B
125. Chess Challenger 3 '1977	-	-	201. Excellence EP12 '1985	-	-
126. Chess Challenger 3 '1977	-	-	202. Excellence 32K (6080) '1985	V	B
127. Chess Challenger 3 '1977	-	-	203. Excellence Voice	V	B
128. Chess Challenger 10 A (mit Koffer) '1978	V	-	204. Par Excellence A '1985	V	B
129. Chess Challenger 10 A (mit Koffer) '1978	V	-	205. Par Excellence A '1985	V	B
130. Chess Challenger 10 A (mit Koffer) '1978	V	-	206. Par Excellence B '1985	V	-
131. Chess Challenger 10 A (mit Koffer) '1978	V	-	207. Gambit	V	B
132. Chess Challenger 10 A (ohne Koffer) '1978	-	-	208. GambitVoice	V	B
133. Chess Challenger 10 B (mit Koffer) '1978	-	-	209. Excel 68000 A '1986	V	B
134. Chess Challenger 10 C (mit Koffer) '1978	V	B	210. Excel 68000 B '1986	-	B
135. Chess Challenger 10 C (mit Koffer) '1978 NICHT GETESTET	V	B	211. Mach II c L.A. '1987	V	B
136. Chess Challenger 7 (mit Koffer) '1979	V	B	212. Mach II c+ '1987	-	B
137. Chess Challenger 7 (mit Koffer) '1979	V	B	213. Mach III (DB53), silberne Beschriftung '1988	-	B
138. Chess Challenger 7 (mit Vierton-Koffer) '1979	V	B	214. Mach III (F806), goldene Beschriftung '1988	-	B
139. Chess Challenger 7 (mit unbekanntem Koffer) '1979	V	B	215. Mach IV '1988	V	B
140. Chess Challenger 7 '1979	V	B	216. Micro Chess Challenger	V	B
141. Chess Challenger 7 '1979	V	B	217. Micro Chess Challenger	V	B
142. Chess Challenger 7 '1979	V	B	218. Travel Master	V	B
Backgammon Challenger	V	B	219. Designer 1500 Coach (ohne Kassette)	V	B
Bridge Challenger	V	B	220. Designer 1500 Coach (mit Kassette)	V	B
Reversi Challenger	V	B	221. Designer 2000 Display	V	B
143. Chess Challenger Sensory Voice (Englisch mit Koffer) '1980	-	(B)	222. Phantom 6100	V	B
144. Chess Challenger Sensory Voice (Englisch mit Koffer) '1980	-	B	223. Phantom Chesster 6124 (Englisch)	-	B
145. Chess Challenger Sensory Voice (Englisch) '1980	V	B	224. Phantom Chesster Eyeball 6126 (Englisch)	V	B
146. Chess Challenger Sensory Voice „De Luxe“ (Englisch) '1980	V	B	225. Phantom	V	B
147. Chess Challenger Voice (mit Koffer) '1979	-	B	226. Kishon Chesster, Model 6127	-	B
148. Chess Challenger Voice (mit Koffer - Folie verzogen) '1979	-	B	227. Kishon Chesster, Model 6127	-	-
149. Chess Challenger Voice (Englisch mit Koffer) '1979	-	B	228. Kishon Chesster, Model 6120 G	V	B
150. Chess Challenger Voice Advanced (mit Koffer) '1980	-	B	229. Little Chesster, Modell 6125	V	B
151. Chess Challenger Voice Advanced (mit Koffer) '1980	-	B	230. Designer 2265 Prototyp	-	B
152. Chess Challenger Voice Advanced (mit Koffer) '1980	-	B	231. Designer 2265	V	B
153. Decorator '1981	-	-	232. Designer Macch IV Master (mit Koffer und Zertifikat)	-	B
154. Chess Challenger Champion (mit Koffer) '1981	V	B	233. Elite Premiere	-	B
155. Chess Challenger Champion '1981	-	B	234. Elite Version 2	-	B
156. Chess Challenger Champion „de Luxe“ '1983	-	B	235. Elite Version 9	V	B
157. Chess Challenger Elite Champion "No 160" '1981	-	(B)	236. Elite Version 10	V	B
158. Chess Challenger Elite Champion "No 445" '1981	-	(B)	237. Chess Card	-	B
159. Chess Challenger Sensory "6" '1982	V	B	238. Computachess IV	V	B
160. Chess Challenger Sensory "8" '1980	V	B	239. Eldorado	V	B
161. Chess Challenger Sensory "8" '1980 mit Koffer Vierton-Koffer	V	-	240. Avanti	V	B

241. Avanti	-	B	273. Grandmaster '1983	-	B
242. Chess Mate	V	B	274. Phantom '1984	-	B
243. Chess Mate	V	B			
244. Eldorado II	V	B			
245. Eldorado II	V	B			
246. Eldorado II	-	(B)			
247. Eldorado II	-	(B)			
248. Eldorado II	-	(B)			
249. Marauder	V	B			
- GM-Eröffnungsmodul (Original-Holzgehäuse, für 8MHz)	-	/			
- GM-Eröffnungsmodul (weißes Kunststoffgehäuse, für 8MHz)	-	/			
- GM-Eröffnungsmodul (braunes Kästchen)	-	/			
- Enzyklopädie der Eröffnungen - EO A	V	B			
- Enzyklopädie der Eröffnungen - EO B	V	B			
- Enzyklopädie der Eröffnungen - EO B	-	(B)			
- Enzyklopädie der Eröffnungen - EO C	V	B			
- Enzyklopädie der Eröffnungen - EO D	V	B			
- Enzyklopädie der Eröffnungen - EO E	V	B			
- CB-9-Eröffnungsmodul	-	B			
- CB-16-Eröffnungsmodul	-	-			
- CB-16-Eröffnungsmodul	-	-			
- CB-16-Eröffnungsmodul	-	-			
- SC-9-RAM-Test-Modul	-	-			
- Thermal Printer mit Holzrahmen	-	-			
- Impact Printer für Elite Version 2-10	-	B			
- Impact Printer für Elite Version 2-10	-	B			
- 1 zusätzlicher Designer 2325-Koffler	-	-			
- 1 zusätzlicher Elite A/S-Figuresatz	-	-			
- 1 zusätzlicher Sensory 9 -Figuresatz	-	-			
- 1 zusätzlicher Elegance-Figuresatz	-	-			
- 1 zusätzlicher Designer Figuresatz	-	-			
- 1 zusätzlicher Excellence Voice-Figuresatz	-	-			
- 4 Poppy-Challenger-Figuresätze (1 x rot/weiß, 1 x blau/weiß, 2 x grün/weiß)	-	-			
- 1 zusätzliches Micro-Brett mit Figuren und Tragetasche	-	-			
- 6 zusätzliche Travel Master-Figuresätze und Lederbeutel	-	-			
<b>Gakken:</b>					
250. Computer Game	V	B			
251. Computer Game	V	B			
<b>Go:</b>					
252. Chess Champion 2150 L	-	B			
<b>Gambit-Soft:</b>					
B2 Chess 232	-	B			
<b>Hanimex:</b>					
253. Sensor Schach Computer (= CXG Computachess)	-	-			
254. Computachess (= CXG Computachess Silber)	V	B			
255. HMG 1200 (= Conic Tracer Chess) (N)	-	B			
256. HCG 1900 (= CXG Chess 2001 - gold/hellrot)	-	B			
<b>JS&amp;A:</b>					
257. Chess Champion MK I '1978 (= Novag Chess Champion MK I)	-	B			
<b>Krypton:</b>					
258. Challenge	-	-			
259. Orion Plus	-	-			
260. Jupiter II	-	-			
261. Schachpartner 2	V	B			
262. Schachpartner 2	V	B			
263. Spektrum Schach + Dame	-	-			
<b>Lardy:</b>					
264. Echiquier Electronique ' (ohne Booklet)	V	B			
<b>Lexibook:</b>					
265. 425 Xlight	V	B			
266. ChessMan Pro CG 1400 '2005	V	B			
<b>Lifemax:</b>					
267. Challenge 8 (= Krypton Challenge 8)	V	B			
<b>Mattel:</b>					
268. Computer Chess '1980	-	B			
269. Computer Chess '1980	-	B			
270. Computer Chess '1980	-	-			
271. Computer Chess '1980	-	-			
<b>MB:</b>					
272. Milton '1983	-	B			
			275. Grundgerät I '1980 (N)	V	/
			276. Grundgerät I '1980	V	/
			277. Grundgerät I '1980	-	/
			278. Grundgerät I '1980	-	/
			279. Grundgerät II 3,5 Mhz '1981 (N)	-	/
			280. Grundgerät II 3,5 Mhz '1981	-	/
			281. Grundgerät II 3,5 Mhz '1981	-	/
			282. Grundgerät II 6,1MHz '1982	-	/
			283. Grundgerät II 6,1MHz '1982	-	/
			284. Grundgerät II 6,1MHz '1983	-	/
			285. Grundgerät II 6,1MHz '1983	-	/
			286. Grundgerät III 12,0 Mhz '1983	/	/
			Brett ESB 3000 '1983 (N)	V	/
			Brett ESB 6000 a '1981	-	B
			Brett ESB 6000 b '1982	-	B
			Brett ESB 6000 b (für Mephisto III 12,0 Mhz) '1983	V	B
			- Modul I '1980 (N)	/	B
			- Modul I '1980	/	B
			- Modul II '1981 (N)	/	B
			- Modul II '1981	/	B
			- Modul II '1981	/	B
			- Modul II '1981	/	B
			- Modul ESB II a '1982	/	B
			- Modul ESB II b '1982	/	B
			- Modul III '1983	/	B
			- Modul III '1983	/	B
			- Modul III b '1984	/	B
			- Modul III (für Mephisto III 12,0 Mhz) '1983	/	B
			287. Excalibur '1983 (N)	-	-
			288. Teufelchen (N)	V	B
			289. Teufelchen	-	-
			290. Mercur	V	B
			291. Merlin 4K	-	B
			292. Mini	V	B
			293. Mini	V	B
			294. Supermini	V	B
			295. Supermini	V	B
			296. Supermini	V	B
			297. Supermini	V	B
			298. Supermini	V	B
			299. Supermini	V	B
			300. Supermini	V	B
			301. Supermini	V	B
			302. Supermini	V	B
			303. Prototyp 19.03.1990 Taags	-	-
			304. Junior '1982 (N)	-	B
			305. Junior '1982	-	B
			306. Monaco (mit Schutzhülle)	-	B
			307. Marco Polo	V	B
			308. Europa	V	B
			309. Schachschule	V	B
			310. Mondial	V	B
			311. Mondial II	V	B
			312. Supermondial	V	B
			313. Supermondial	V	B
			- Koffer BK 400 für Schachschule	-	/
			314. Supermondial II	V	B
			315. Champion	-	B
			316. College	V	B
			- College-Modul	-	B
			317. Mega IV	-	B
			- Koffer BK 450	-	-
			318. Dallas 68000 XL	-	B
			319. Monte Carlo	-	B
			320. Monte Carlo	-	B
			321. Monte Carlo IV	-	B
			322. Monte Carlo IV Limited Edition '1983	-	B
			- Koffer BK 550 für Modular/Monte Carlo	-	-
			323. Academy	-	B
			324. Milano, Vers. 1.01	-	(B)
			325. Milano, Vers. 1.02	V	B
			326. Milano, Vers. 1.02	V	B
			327. Milano, Vers. 1.02	-	(B)
			- Koffer BK 500 für Milano, Modena, Berlin etc. (Schwarz/rot)	-	B
			328. Nigel Short, Vers. 2.00	V	B
			329. Modena	-	-
			330. Berlin 68000	-	B
			331. Berlin Professional	V	B
			332. Berlin Professional „London“	V	B
			333. Phantom	-	(B)

334. Turniermaschine Almeria 32 Bit mit Eprom Lyon 2.07	-	B	Amsterdam 68000 '1985	-	B
335. Vancouver 68030 "World Champion 1991"	-	-	Dallas 68000 16 Bit '1986	-	(B)
- Koffer BK 650 für Exclusive (Braun)			Dallas 68020 32 Bit '1986	-	(B)
- Koffer BK 650 für Exclusive (Schwarz)			Roma 68000 16 Bit '1987	-	(B)
- Holzkoffer für Exclusive			Roma 68020 32 Bit '1987	-	(B)
336. Alaska	V	B	Roma II	-	B
337. Alaska	V	B	Almeria 68000 16 Bit '1988	-	B
338. Alaska	V	B	Almeria 68020 32 Bit '1988	-	(B)
339. America	V	B	Portorose 68020 32 Bit '1989	-	B
340. America	V	B	Lyon 68020 32 Bit '1990	-	B
341. America	V	B	Vancouver 68000 16 Bit '1991	V	B
342. America	V	B	Vancouver 68020 32 Bit '1991	-	B
343. Avanti	V	B	Genius 68030 London	-	-
344. Avanti	V	B	Risc 1MB	-	-
345. Avanti	V	B	Risc World Champion 1MB	-	-
346. Avanti	V	B	Senator	V	B
347. Avanti	V	B	Magellan	V	B
348. Avanti	V	B	Ressurrection '2005	V	B
349. Avanti	V	B	HG 170-Eröffnungsmodul	-	B
350. Avanti	V	B	HG 240-Eröffnungsmodul	-	B
351. Avanti	V	B	HG 440-Eröffnungsmodul	V	B
352. Avanti	V	B	HG 550-Eröffnungsmodul	-	B
353. Avanti	V	B	Display-Einsatz	/	/
354. Avanti	V	B	Display-Einsatz	/	/
355. America II	V	B	Mirage	-	B
356. America II	V	B	Mirage	-	B
357. Montreal '1993	V	B	Mirage	-	-
358. Wundermaschine 1993	-	-	Mirage	-	-
359. Beach (gelb)	-	B	Mirage	-	-
360. Schachcomputer 64	V	B	Mirage	-	-
361. Solar Star	V	B	Adaptermodul Lyon 32 Bit	-	-
362. Miami	V	B	Leereinschub		
363. Atlanta	V	B	Leereinschub		
364. Schachakademie	-	B	Leereinschub		
<i>Modulare Reihe:</i>			Leereinschub		
365. Grundgeräte:			SK8 Mephisto Chessmaschine 512 K	V	B
366. Exclusive-S-Brett (Bj. 1984)	-	/	- 1 zusätzlicher ESB/München-Figurensatz		
367. Exclusive-Brett (alt mit viertem Einschub, Bj. 1985)	-	/	- 1 zusätzlicher Mini-Figurensatz		
368. Exclusive-Brett (alt mit viertem Einschub, Bj. 1985)	-	/	- 1 zusätzlicher Modular-Figurensatz		
369. Exclusive-Brett (alt mit viertem Einschub, Bj. 1990)	-	/	- 1 zusätzlicher Exclusive-Figurensatz		
370. Exclusive-Brett (neu; Bj. 1999)	V	/	- 1 zusätzlicher Mondial-Figurensatz		
371. Exclusive-Brett (neu; Bj. 1999)	V	/	- 3 zusätzlicher Alaska/Avanti/America-Figurensätze		
372. Modular-Brett (Metalloberfläche) '1983	V	/	- 1 Eprom mit MM V-Programm		
373. Modular-Brett (Metalloberfläche) '1983	V	/	- 2 Eproms mit Dallas 68000-Programm		
374. Modular-Brett (Metalloberfläche) '1983	-	/	- 1 Koffer für Mephisto II-Grundgerät		
375. Modular-Brett (Kunststoffoberfläche)	V	/	- 2 Taschen für Mephisto II-Grundgerät		
376. Modular-Brett (Kunststoffoberfläche)	V	/	- 1 Tasche für Mephisto Junior		
377. Modular-Brett (Kunststoff / schwarzem Rand)	V	/	- 1 Mephisto Armbanduhr		
378. Modular A-Brett (Kunststoffoberfläche)	V	/			
- Koffer BK 550 für Modular					
379. Mirage-Brett '1984	V	/	<b>Millenium:</b>		
380. München-Brett '1985	-	/	393. Schachschule 2000	V	B
381. München-Brett '1987	-	/	394. Karpov Schachpartner	V	B
382. München S-Brett '1986	-	/	395. Chess & Games	V	B
383. Bavaria-Brett	-	/	396. Chess & Games	-	B
384. IMPOS Royale-Brett	-	/	397. ChessBoy	V	B
385. „Napoleon“-Brett inkl Figuren	-	/	398. Chess & More	V	B
386. ESB 6000-Brett umgerüstet für modulares System	-	/	399. Orion 256K	V	B
387. Mobil-Modul-Einschub (N)	-	/	400. Orion 256K	-	-
388. Mobil-Modul-Einschub	-	/			
389. Mobil-Modul-Einschub	-	/	<b>Multi-Tech:</b>		
390. Mobil-Modul-Einschub mit blindem Display	-	/	401. HG 21 (= Conic Master 1)	-	(B)
391. Mobil-Modul-Einschub mit blindem Display	V	/			
392. Mobil A-Einschub (N)	V	/	<b>Novag:</b>		
Module:			402. Chess Champion MK I "Karpov" '1978 (N)	V	B
III a (N)	-	B	403. Chess Champion MK I "Karpov" '1978	V	B
III a	-	B	404. Chess Champion MK I "Karpov - Quick Elektronik" '1978	V	B
III a	-	B	405. Chess Champion MK I '1978	-	(B)
III a	-	B	406. Chess Champion MK I '1978	-	(B)
III a	-	B	407. Chess Champion MK I "Spasski" '1978	V	B
III b	-	B	408. Chess Champion MK I "Spasski" '1978	V	-
III b (läuft nur im Mobil)	-	B	409. Chess Champion MK I "Quelle" (braunes Gehäuse) '1978 (N)	-	-
B+P	V	B	410. Chess Champion MK I "Quelle" (braunes Gehäuse) '1978	V	B
MM IIb	-	B	411. Chess Champion MK I "Quelle" Karpov (braunes Gehäuse) '1978	V	(B)
MM IIa	-	B	412. Chess Champion MK II (Querformat) '1979 (N)	V	B
Rebell	-	B	413. Chess Champion MK II (Querformat) '1979	-	B
Rebell	-	B	414. Chess Champion MK II "Quelle" (Hochformat) '1979 (N)	V	B
MM IV	-	B	415. Chess Champion MK II "Quelle" (Hochformat) '1979	V	-
MM V	-	B	416. Chess Champion MK II "Quelle" (Hochformat) '1979	-	-
MM V	-	B	417. Chess Champion Delta I '1980 (N)	V	B
MM V	-	B	418. Chess Champion Delta I '1980	V	B
Polgar	-	B	419. Chess Champion Delta I '1980	-	(B)
Polgar 10 Mhz + Adaptermodul	-	-	420. Chess Champion Delta I '1980	-	-
MM VI	-	B	421. Schachcomputer (= Delta 1) '1980	V	B
Glasgow 68000 '1984	-	B	422. Chessmaster System III (Super System III) '1979	V	-

423. Chess Champion Super System III a (mit Koffer) '1979	-	B	504. Beryl '2001	V	B
424. Chess Champion Super System III a '1979 (N)	V	B	505. Star Diamond, Vers. 1.01 (inkl. Kabel zum Anschluss an den PC) '2003	V	B
425. Chess Champion Super System III a '1979	-	B	506. Obsidian '2003	V	B
426. Chess Champion Super System III a '1979	-	B	- Zusatzgeräte:		
427. Chess Champion Super System III a '1979	V	B	- Drucker für SS IV, Robot, Savant	V	B
428. Chess Champion Super System III b '1980	-	B	- Kabel zum Anschluß des Forte an den Drucker	-	/
429. Chess Champion Super System III b '1980	-	B	- Kabel zum Anschluß des Forte an den Drucker	-	/
430. Chess Champion Super System III b '1980	-	B	- Kabel zum Anschluß des Forte an den Drucker	-	/
431. Chess Partner 2000 '1980	V	B	- Kabel zum Anschluß des Forte an den Drucker	-	/
432. Chess Champion Pocket Chess - gold/ld. Enter-Taste (Novag) '1980	V	B	- Kabel zum Anschluß des Forte an den Drucker	-	/
433. Chess Champion Pocket Chess - gold/gr. Enter-Taste (Novag) '1980 (N)	V	B	- Kabel zum Anschluß des Forte an den Drucker	-	/
434. Mikro Chess '1981 (N)	-	B	- Kabel zum Anschluß des Forte an den Drucker	-	/
435. Mikro Chess '1981	-	B	- Kabel zum Anschluß des Forte an den Drucker	-	/
436. Super Sensor IV '1981 (N)	V	B	- Distributor Box (2x)	-	B
437. Super Sensor IV '1981	-	B	- Super System	V	B
438. Savant '1981 (N)	V	B	- TV-Interface	V	B
439. Savant '1981	-	(B)	- Quarz Chess Clock	V	B
440. Super Sensor IV umgerüstet auf Constellation 2.0 Mhz '1981 / '1983	-	B	- Quarz Chess Clock	V	B
441. Savant II '1982 (N)	V	(B)	- Quarz Chess Clock	-	(B)
- Savant II Ergänzungsmodul '1982	-	B	- Elektronik Drucker für SS III (N)	V	B
442. Savant Royale '1982	-	(B)	- Elektronik Drucker für SS III (noch nicht getestet)	V	B
443. Robot Adversary '1982 (N)	-	(B)	- Elektronik LCD-Brett für SS III (N)	V	B
444. Robot Adversary '1982	-	B	- Elektronik LCD-Brett für SS III	V	B
445. Mikro II '1982 (N)	V	B	- Akku für SS III (N)	-	-
446. Sensor Dynamic '1982 (N)	V	B	- Akku für SS III	-	-
447. Sensor Dynamic '1982	-	B	- Akku für SS III	-	-
448. Mikro III '1983	-	B	- Speicher für SS III (N)	-	-
449. Constellation '1983	V	B	- Speicher für SS III	-	-
450. Presto '1984	V	-			
451. Presto '1984	-	-			
452. Dynamic 'S' '1984	V	B	<b>Peri:</b>		
453. Constellation 3,6 Mhz '1984	V	B	507. Beta	V	B
454. Super-Constellation '1984 (defekte Folie)	V	B	508. Delta	V	B
455. Super-Constellation '1984	V	B	<b>Prinztronic:</b>		
456. Octo '1985	V	B	509. Chess Traveller (= Novag Pocket Chess Gold, große Enter-Taste)	V	B
457. Octo '1985	-	B	<b>Promedic:</b>		
458. Piccolo '1985	V	B	510. Chessmaster Problemlöser	V	B
459. Expert '1985	V	B	511. Chessmaster Problemlöser (N)	-	B
460. Constellation Junior '1986	-	B	<b>Radio Shack:</b>		
461. Chessman '1986	-	-	512. Computerized Chess 1650 (= SciSys Explorer Chess)	-	-
462. Prelude (Siemens) '1986	-	-	513. Computerized Chess 1650 (= SciSys Explorer Chess)	-	-
463. Prelude '1986	V	B	514. Chess Champion 2150 L	V	B
464. Allegro '1986	-	B	515. Super 1680L Sensory Chess	V	B
465. Quattro '1986	V	B	516. Pocket Chess 1100L (= Gakken Computer Game)	-	-
466. Forte A '1986	V	B	<b>Rexton:</b>		
467. Primo '1987	V	B	517. Harmony (= CXG Enterprise 1982)	-	B
468. Solo '1987	V	-	<b>Schätzle &amp; Bsteh:</b>		
469. Accord '1987	-	(B)	TK 20	V	
470. Vip '1987	V	B	TK 20	V	
471. Vip '1987	V	B	518. Mephisto MM II	V	B
472. Forte B '1987	-	B	519. Mephisto MM IV	V	B
473. Escort '1988	V	-	520. Novag Super Forte A	V	-
474. Disney Magic Castle (blau) '1988	-	B	521. Fidelity Par Excellence	V	B
Novag Plateau Magique de Mickey	V	B	522. Saitek Turbo Kling	V	B
475. Alto '1988	-	-	<b>Schneider:</b>		
476. Super-Forte A '1988	V	B	523. Computachess (CXG Computachess)	-	-
477. Uno (Weiß) '1989	V	B	524. MK I (= CXG Portachess II)	-	-
478. Allegro 4 '1989	V	B	525. MK III	V	B
479. Mentor 16 '1989	V	B	526. MK III (Gehäuse defekt)	-	B
480. Solo De Luxe Z. '1989	-	-	527. MK IV	-	B
481. Secondo '1989	V	B	528. Granada (= CXG Granada)	-	-
482. Super-Forte B6 Mhz '1989	V	B	529. Granada (= CXG Granada)	-	-
483. Super Expert B5 Mhz '1989	-	-	530. Sensor Chesspartner MK V (= CXG Crown)	-	-
484. Beluga '1990	V	B	531. MK VI (= CXG Crown 228)	-	B
485. Super Nova '1990	-	-	532. MK VII (= CXG Super Crown 218 WG)	-	-
486. Super-Forte C6 Mhz '1990	V	B	533. Royal (= CXG 240)	-	B
487. Super Expert C6 Mhz '1990	V	B	534. Enterprise S	-	-
488. Chess Computer (= Novag Solo) '1991	V	B	535. Sphinx (= CXG Sphinx Junior 237)	-	B
489. Crystal '1991	V	B	536. Sphinx (= CXG Sphinx Junior 237)	-	-
490. Scorpio '1991	V	B	537. Titan	-	-
491. Diablo 68000 '1991	V	B	538. Chess Card	-	-
492. Coral '1993	V	-	<b>SciSys / Saitek</b>		
493. Ruby '1993	-	B	539. Chess Partner 2000 (SciSys) '1980 (N)	V	B
- Plastic-Box + Magnetschachbrett zum Novag Ruby			540. Chess Partner 2000 (SciSys) '1980	V	B
494. Diamond '1994	V	B	541. Chess Partner 3000 (SciSys)	-	(B)
495. Sapphire '1994	V	B	542. Chess Partner 4000 (SciSys)	V	-
496. Tourmaline '1995	V	-	543. Chess Partner 5000 (SciSys)	-	-
497. Aquamarine Premier '1996	V	B			
498. Agathe '1996	V	B			
499. Aquamarine Premier Plus '1997	V	B			
500. Emerald Classic Plus '1997	V	B			
501. Amber '1997	-	-			
502. Sapphire II de Luxe '1997	V	B			
503. Diamond II '1997	V	B			

544. Mini-Chess (SciSys) '1981 (N)	-	-	616. Chess Coach Opponent Mk 12	-	-
545. Mini-Chess (SciSys) '1981	-	-	617. Turbo 16K mit Tasche (Saitek)	-	-
546. Junior Chess silber (SciSys) (N)	V	B	618. Turbo 16K mit Tasche (Saitek)	-	-
547. Junior Chess silber (SciSys)	V	B	619. Turbo S-24K mit Tasche (SciSys)	-	B
548. Junior Chess silber (SciSys)	-	(B)	620. Turbo King (mit Tasche)	-	B
549. Junior Chess gelb (SciSys)	-	-	621. Stratos	-	B
550. Intelligent Chess (SciSys) '1980 (mit Kassette) (N)	V	B	622. Stratos (Ecke ab)	-	-
551. Intelligent Chess (SciSys) '1980	-	-	623. Conquistator	-	B
552. Chess Champion Pocket Chess - gold/gr. Enter-Taste (SciSys)	V	B	624. Simultano	V	B
553. Chess Champion Pocket Chess - gold/gr. Enter-Taste (SciSys)	V	-	625. Champion Advanced Trainer	V	B
554. Chess Champion Pocket Chess - gold/kl. Enter-Taste (SciSys)	V	B	626. Team-Mate '1988 + Buch: Computer assisted Learning	-	B
555. Chess Champion Pocket Chess - blau/kl. Enter-Taste (SciSys)	-	-	627. Leonardo Prototyp '1986	-	/
556. Chess Champion Pocket Chess - blau/kl. Enter-Taste (SciSys)	-	-	628. Leonardo '1986	-	B
557. Chess Traveler (grünes Brett) (SciSys)	V	B	629. Leonardo (mit Galileo-Grundprogramm) (Saitek) '1986/1987	-	B
558. Chess Intercontinental Traveller (SciSys)	V	-	630. Galileo (Saitek) '1988	-	(B)
559. Chess Champion Mark IV (SciSys - schwarz / blaue Tasten) '1981 (N)	V	(B)	631. Renaissance (Saitek) '1989	V	B
560. Chess Champion Mark V (SciSys) '1981 (N)	V	B	Module: Analyst B5 Mhz	V	B
561. Chess Champion Mark V (SciSys) '1981	-	B	Analyst B6 MHz Endgame-ROM	V	B
- ein zus. Modul MK V Englisch '1981	/	B	Analyst B6 MHz	-	(B)
- Modul Philidor MK VI '1982 (N)	-	B	Analyst C 8 MHz Endgame-ROM (D++-Programm)	V	B
- Sensor Board für den MK VI '1982 (N)	V	B	Analyst D6 Mhz	V	B
562. Trio (SciSys)	V	B	Analyst D 8 Mhz Endgame ROM	-	B
563. Trio (SciSys)	V	-	Maestro A 4 Mhz	-	B
564. Travel Mate (SciSys) '1983 (N)	-	B	Maestro A 4 Mhz	-	B
565. Travel Mate (SciSys) '1983	-	B	Maestro A 4 Mhz	-	B
566. Travel Mate II (SciSys)	V	B	Maestro A 4 Mhz	-	B
567. Explorer (SciSys) '1983 (N)	V	B	Maestro A 4 Mhz	-	B
568. Explorer (SciSys) '1983	-	(B)	Maestro A 6 Mhz	V	B
569. Senator Chess (SciSys) mit Tasche '1981(N)	-	B	Maestro A 6 Mhz	V	B
570. Senator Chess (SciSys) mit Tasche '1981	-	B	Maestro B 4 Mhz	-	B
571. Executive Chess (SciSys) '1981	-	B	Maestro B 4 Mhz Endgame-ROM	V	B
572. Sensor Chess graue Oberfläche (SciSys) '1981	V	B	Maestro D10 Mhz	-	-
573. Sensor Chess graue Oberfläche (SciSys) '1981	V	(B)	Sparc	-	B
574. Sensor Chess graue Oberfläche (SciSys) '1981	-	(B)	632. Blitz (Saitek)	V	B
575. Sensor Chess graue Oberfläche (SciSys) '1981	-	(B)	633. Virtuoso (Saitek)	-	B
576. Sensor Chess gemaserte Oberfläche (SciSys) '1981 (N)	-	B	634. Prisma (Saitek)	V	B
577. Sensor Chess gemaserte Oberfläche (SciSys) '1981	-	B	635. Pocket Chess (Saitek)	V	B
578. Sensor Chess gemaserte Oberfläche (SciSys) '1981	-	(B)	636. Computer Plus Coach (SciSys)	-	B
- 1 zusätzliches Sensor Chess Modul (gemaserte Oberfläche)	-	-	637. Computer Plus Coach (Saitek)	-	B
- Strong Play Module (gemaserte Oberfläche) '1981 (N)	V	/	638. Calculator Chess (Saitek)	V	B
- Hyper Modern Super Strong Module (schwarze Oberfläche) '1981	-	B	639. Chess Shadow (Saitek)	-	B
- Hyper Modern Super Strong Module (schwarze Oberfläche) '1981	-	(B)	640. Chess Companion (Saitek)	V	B
- Classical Style Super Strong Module (schwarze Oberfläche) '1981	-	(B)	641. Chess Companion (Saitek)	V	B
- Classical Style Super Strong Module (schwarze Oberfläche) '1981	-	(B)	642. Traveller (Saitek)	V	B
- Classical Style Module (V4) '1982	-	-	643. Traveller (Saitek)	-	B
- Hyper Modern Module (V4) '1982	-	-	644. Risc 2500 (Saitek)	-	B
579. Companion (SciSys) '1981	-	-	645. Präsident (Saitek)	V	B
580. Companion (SciSys) '1981	-	-	646. Travel Champion (Saitek)	V	B
581. Olympiade (SciSys) '1981	V	B	647. Elite (Saitek)	V	B
582. Concord (SciSys) mit Metallfiguren '1984	-	-	648. Centurion (Saitek)	V	B
583. Concord (SciSys) mit Metallfiguren '1984	V	B	649. 4 in 1 (Saitek)	V	B
- 1 Satz Metall-Ersatzfiguren für SciSys Concord	-	-	650. Concord (Saitek)	-	B
584. Concord II (SciSys) mit Kunststofffiguren	-	-	651. Atlas (Saitek)	V	B
585. Concord II (SciSys) mit Kunststofffiguren	-	-	652. Cosmic (Saitek) '2004	V	B
586. Rapier (SciSys) '1985	-	(B)	- Interface für Atari ST / IBM	-	B
587. Rapier (SciSys) '1985	V	B	- Interface für Atari ST / IBM	-	(B)
588. Chess Companion II (SciSys) '1983	V	B	- Interface für Apple II	-	B
589. Chess Companion II (SciSys) '1983	V	B	- Interface für Commodore	-	B
590. Chess Companion II (SciSys) '1983	-	(B)	- 1 Saitek Calculator-Chess-Figuren	-	-
591. President Chess (SciSys) '1981 (N)	-	(B)	- 2 Saitek Pocket Chess Steckfigurensätze	-	-
592. Superstar 28 K (SciSys) '1983	-	B	- 1 Steckfigurensatz	-	-
593. Superstar 28 K (SciSys) '1983	-	B	- 1 Steckfigurensatz Saitek Traveller	-	-
594. Superstar 28 K (SciSys) '1983	-	-	- 3 GK 2000 Figurensätze	-	-
595. Superstar 36 K (SciSys) '1984	-	B	- 6 Saitek Kunststoff-Figurensätze	-	-
596. Turbostar (SciSys) '1984	-	-	- 1 Chess Companion Figurensatz	-	-
597. Turbostar KSO (SciSys) '1984	V	B	- 1 Risc 2500 Figurensatz	-	-
598. Turbostar KSO (SciSys) '1984	-	(B)	- 1 Madison Figurensatz ohne Magneten	-	-
599. Prototyp I (SciSys)	-	/	<b>Stadlbauer:</b>		
600. Prototyp II (SciSys)	-	/	653. Maestro Schach-Professor	V	B
601. Astral (SciSys)	V	B	<b>Systema:</b>		
602. Astral (SciSys)	V	B	654. Horizon	V	-
603. Corona (Saitek)	-	B	<b>Tandy:</b>		
604. Pocket Chess '1986	V	-	655. Computerized Chess (= CC Pocket Chess gold/kl. Enter-Taste) (N)	V	-
605. Pocket Plus (SciSys) '1987	V	B	656. Computerized Chess (= CC Intercontinental Traveller gold, kl. Enter-T)	-	-
606. Plus (SciSys)	-	-	657. Computerized Chess, goldene Oberfläche (= CXG Porta Chess)	V	B
607. Plus (SciSys) (ähnlich Tarvel Mate) '1986	V	B	658. 1650 Computerized Portable Sensory Chess (=SciSys Explorer)	V	B
608. Electronic Chess Mk 10 (Saitek)	V	B	659. Graduate Chess (= SciSys Mini Chess)	-	-
609. Electronic Chess Mk 10 (Saitek)	-	B	660. 1450 (= SciSys Pocket Chess ...)	-	-
610. Electronic Chess Mk 10 (Saitek)	-	-	<b>Tasc:</b>		
611. Cavalier (Saitek)	-	B	SK1 Final Chesscard PC	V	B
612. Express 16K	V	B			
613. Chess Companion III (Saitek)	-	-			
614. Chess Companion III (Saitek)	-	-			
615. MK 12 Trainer+ Begleitbuch "Mit leichten Schritten zum Schacherfolg" (Saitek)	-	B			

SK2 Final Chesscard Commodore	V	B
SK3 Final Chesscard Commodore	-	B
SK4 Chess Machine 512 KB	V	B
SK5 Chess Machine DR	-	-
SK6 Chess Machine ARM 2 DR 1MB	V	B
SK7 Chess Machine ARM 2.32MHz	-	B
B3 Smartboard SB 20	-	B
661. Tasc R30, Versio 2.5 '1994	V	(B)

**Tchibo:**

662. Chess Partner 3	V	B
663. Chess Partner 3	V	B
664. Chess Partner 3	-	B
665. Chess Partner 3	-	B
666. Chess Partner 3	-	B
667. Chess Partner 3	-	B
668. Chess Partner 3	-	B

**TEC:**

669. Schachcomputer (inklusive Figurendose)	V	B
670. Schachcomputer (N)	V	(B)

**Tiger Chess:**

671. Protege	V	B
672. Marathon	V	B
673. Galactic Chess - Episode One (silberne Tasten)	V	B
674. Galactic Chess - Episode One (rot / blaue Tasten)	V	B

**Toytronic:**

675. Chess Elektronics (inklusive Figurendose und Akkus)	V	B
676. Chess Elektronics (inklusive Figurendose) (N)	V	B
677. Chess Elektronics (inklusive Figurendose)	-	B
678. Chess Elektronics (inklusive Figurendose)	-	B

**Tyrom:**

679. CC-700 Electronic Chess (Braun) (N)	V	B
680. CC-700 Electronic Chess (Braun) (neuwertig)	V	B
681. CC-700 Electronic Chess (Braun)	-	-
682. CC-700 Electronic Chess (weiß)	-	B

**Unimex:**

683. Mini Chess (= SciSys Mini Chess; inkl. Brett)	V	B
684. Chess II Portable SP 5003 '1983 (= CXG Computa Chess II)	V	B

**VEB Erfurt / Radiophon:**

685. SC-1 mit Koffer	-	B
686. SC 2 Schachcomputer - Braunes Gehäuse '1982 (N)	V	B
687. SC 2 Schachcomputer - Schwarzes Gehäuse '1982V	B	
688. SC 2 Schachcomputer - Schwarzes Gehäuse '1982V	B	
689. SC 2 Schachcomputer - Schwarzes Gehäuse, weiße Abdeckung '1982	V	B
690. SC 2 Schachcomputer - Schwarzes Gehäuse im Koffer '1982	V	B
691. Chessmaster '1983	V	B
692. Chessmaster Diamond	V	B

**VTL:**

693. Chess Master '1983	-	-
-------------------------	---	---

**Westrak:**

694. Computer Chess (= Conic Tracer Chess)	-	-
695. Computer Chess (= Conic Tracer Chess)	V	B

**Videomaster:**

696. Chess Champion (CC MK I)	V	B
697. Chess Champion (CC MK I)	-	-

**Yeno:**

698. 301 XL	V	B
699. 301 XL	V	(B)
700. 320 XT	-	-
701. 416 XL Partner & Tutor	-	B
702. 512 XL	V	B
703. 540 XT '1996	V	B
704. Travel Chess	V	B